



**ENSEIGNES - SIGNALETIQUE - STORES**

Zone EUROPA - 4 rue Maria Gaëtana Agnesi - 64000 PAU - tél. : 05 59 32 20 18 - [www.spn.fr](http://www.spn.fr)



Crée depuis 1952, la **Société Pyrénéenne du Néon, SPN**, assure la conception, la fabrication et la pose de votre communication visuelle.

Implantée à Pau dans la zone Europa, la **SPN** dispose de **1400m<sup>2</sup>** d'atelier sur une parcelle de 5270m<sup>2</sup>.

L'effectif de la société est de **13 salariés** permanents, décomposé comme suit :



- 2/ Personnels d'encadrement et commerciaux.
- 1/ Cadre administratif.
- 2/ Techniciens infographiste et pilotage machine.
- 5/ Techniciens de production polyvalents (peintre, soudeur, plasturgiste, électricien...)
- 2/ Techniciens poseurs dépanneurs.
- 1/ Apprenti

Le chiffre d'affaires annuel, est d'environ **1.9 million d'Euros**.

Nous garantissons un service de qualité. Nous sommes membre du SYNAFEL, syndicat national de l'enseigne et de la signalétique et appliquons **les chartes de bonne conduite** et **d'engagement environnemental** que vous trouverez ci-après.

## Présentation

# Quelques Chiffres

- **Juin 2013** construction d'un nouvel atelier.
- **300K€ d'investissement** dans l'outil de production en juin 2013 lors du déménagement.  
*(Cabine de peinture, pont roulant, équipements de serrurerie...).*
- **30K€** d'investissement annuel pour le renouvellement de l'outil de production.
- Chiffres d'affaires des 3 dernières années.
  - 2015 : 1.821.000€    - 2016 : 1.725.000€    - 2017 : 1.950.000€
- Membre du **Synafel**   
*(Syndicat National de l'Enseigne et de la Signalétique).*
- Membre du **GIE Decostory**   
*(Mutualisation d'achat de stores et fermeture).*
- Mise en place d'une démarche **Eco Responsable et reconditionnement**  
*(limitation des déchets, recyclage, utilisation d'énergies renouvelables, voitures hybrides...)*





**Toutes les étapes de la fabrication d'enseignes et de signalétique sont intégrées dans notre entreprise** afin pouvoir vous proposer les produits au meilleur rapport qualité prix, ainsi qu'une grande souplesse et réactivité.

## Moyens de Production

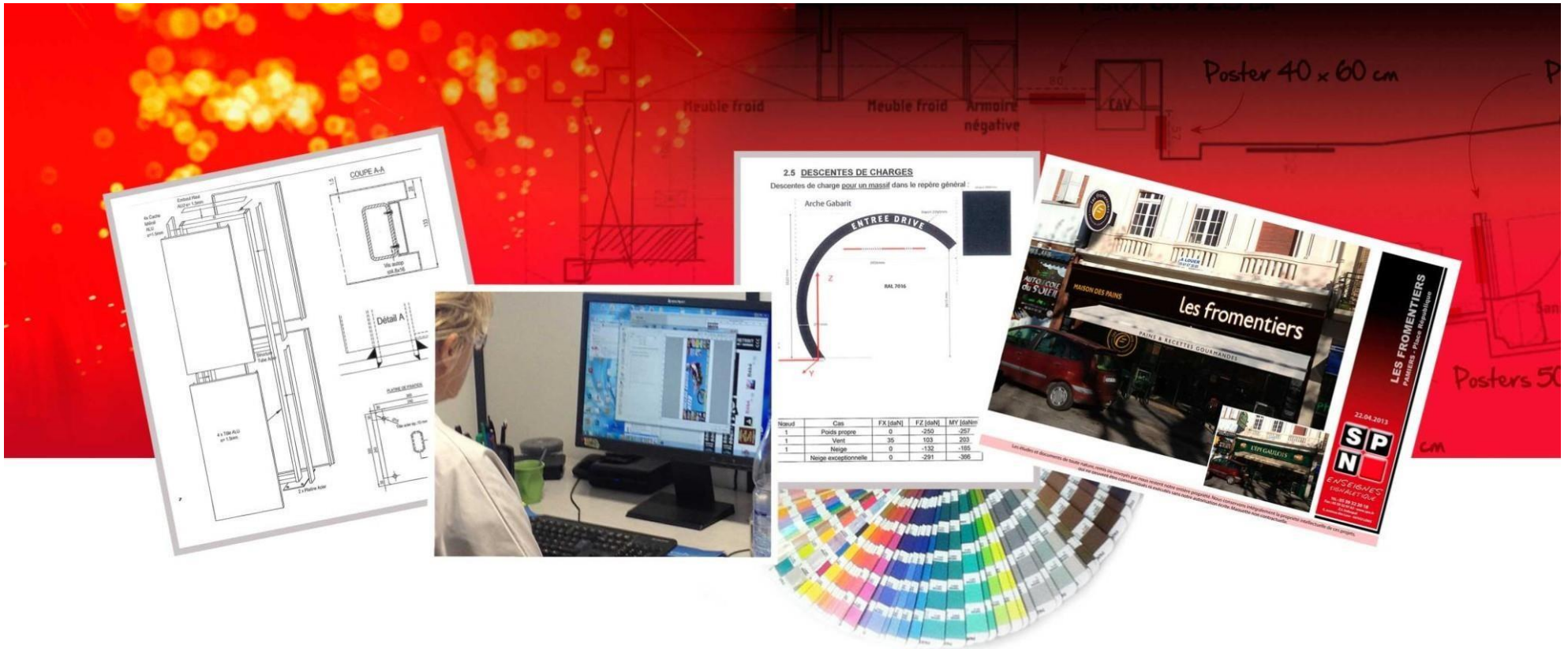
L'entreprise s'est dotée de l'ensemble des moyens nécessaires à la réalisation de ses produits :

- Conception graphique et technique des produits**
- Impression numérique et adhésifs**
- Découpe numérique et usinage**
- Serrurerie et soudure**
- Mise en peinture**
- Plasturgie**
- Eclairage**
- Assemblage**
- Pose et maintenance.**

Nous utilisons un large éventail de matériaux et composants comme l'aluminium, l'acier, le PVC, le Plexiglas, la diode led, le tube néon haute tension, le tube fluorescent, ...



[www.spn.fr](http://www.spn.fr)



## Conception graphique & technique

Chaque demande fait l'objet d'une **étude graphique personnalisée** dans le respect de votre charte graphique, de votre identité visuelle et de l'image que vous voulez communiquer.





## Impression numérique & production d'adhésifs

Nous possédons une **imprimante ecosolvant** permettant d'imprimer sur des médias souples (adhésifs, bâches PVC...) largeur 1300mm.

**Nos impressions sont protégées** par l'application d'un adhésif incolore anti UV et graffiti a moyen d'un lamineur.

**Un plotter de découpe** (largeur 1300mm) nous permet toutes découpes d'adhésifs teintés masse. L'ensemble des applications vinyle sont réalisées dans un atelier salle blanche et à température stabilisée.



## Découpe numérique, usinage et façonnage de lettre

La **Mécanuméric 3020** assistée par ordinateur, permet la découpe ou gravure de toutes formes sur des matériaux comme l'aluminium, le PVC, le plexiglas... sur des formats de 3000 x 2000mm.

La **Easy Sign Bender** assistée par ordinateur, permet le façonnage des chants aluminium des lettres boîtiers.





## Serrurerie & Soudure

L'ensemble des structures et tôlerie, **sont réalisés dans nos ateliers.**

Nous possédons **une cisaille/plieuse** (largeur 3000mm), **une scie à ruban**, **une poinçonneuse.**

L'assemblage est réalisé par un soudeur agréé avec des postes à souder pour l'aluminium, l'acier ou l'inox.

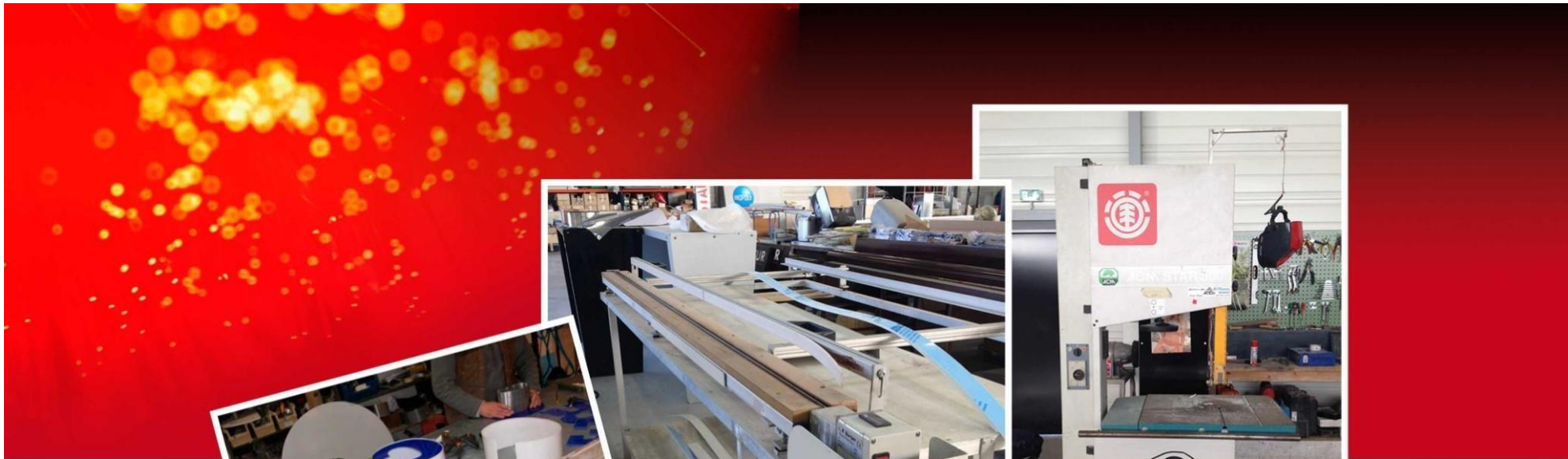
De plus, l'atelier est équipé d'un pont roulant permettant la manutention des grosses structures.





## Mise en peinture

Les éléments sont laqués dans une cabine de peinture OMIA flambant neuve.  
Toutes les teintes sont préparées dans le laboratoire  
attendant avec une sauvegarde informatique de tous nos travaux.



## Plasturgie

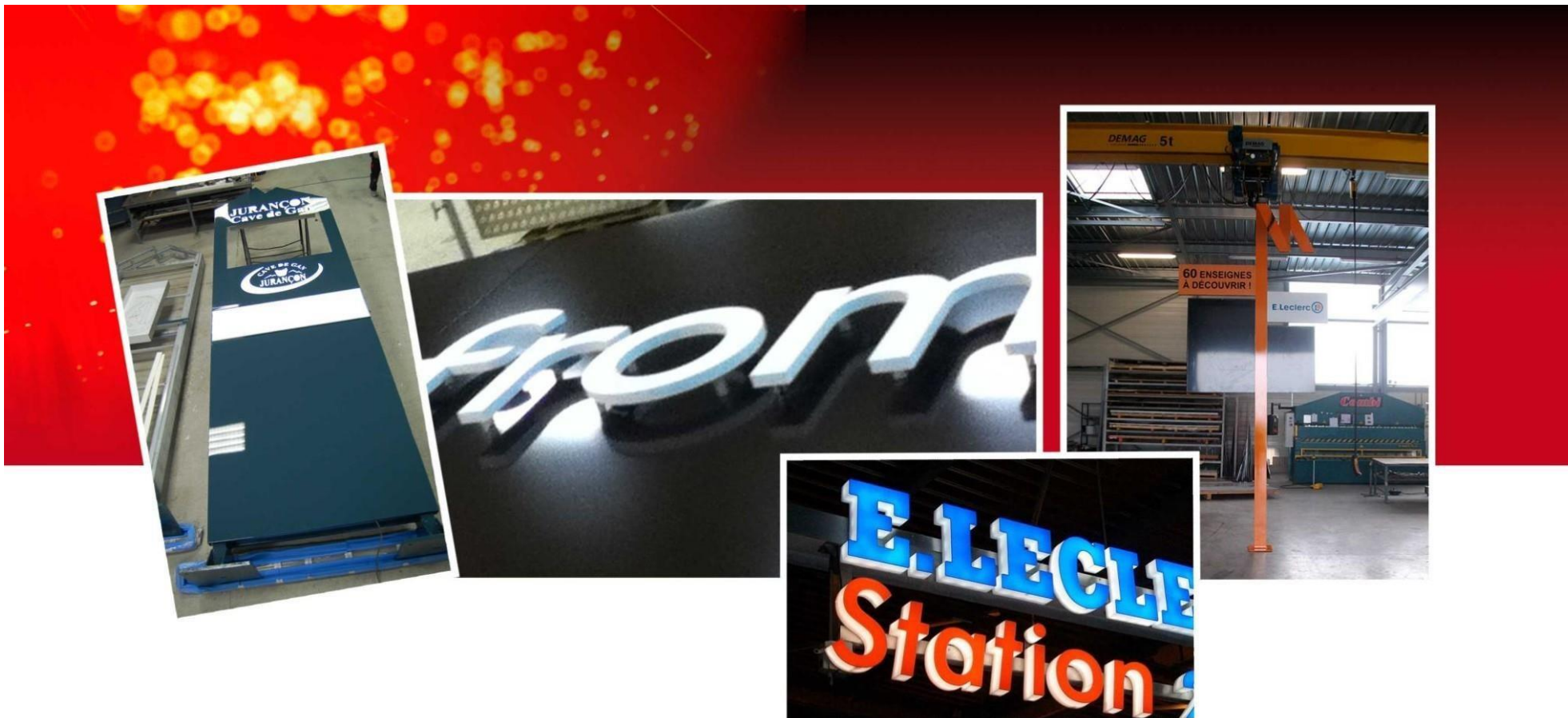
Les matières plastiques sont travaillées et assemblées par thermo collage. Une résistance permet de chauffer le matériau qui sera mis à la forme à partir d'un gabarit. L'assemblage se fait ensuite par collage.





## Eclairage

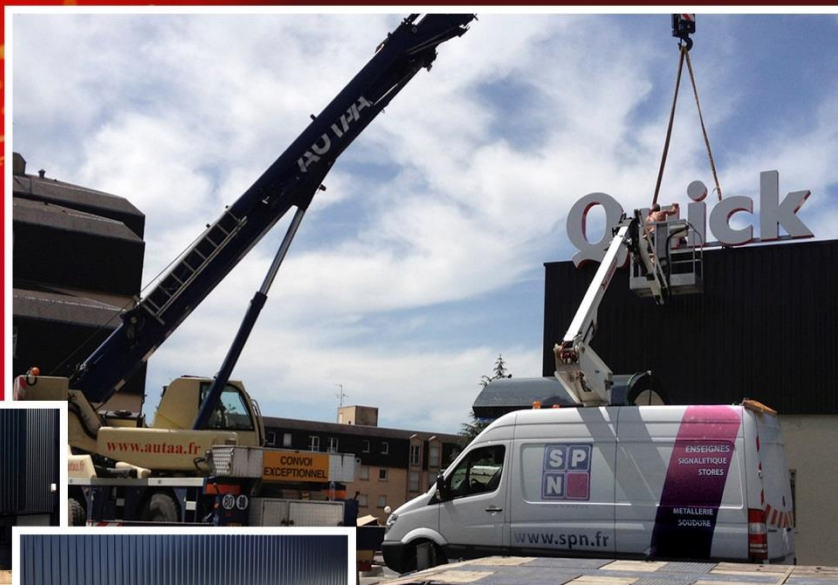
Lorsque les produits sont lumineux, nous intégrons les sources lumineuses les plus adaptées à l'application. Nous possédons un atelier néon (soufflage de verre) et nous utilisons des produits comme les leds ou les tubes fluorescents. Une longue expérience dans le domaine de l'éclairage nous permet aujourd'hui de proposer les composants les mieux adaptés.



## Assemblage

Après être passé par l'ensemble des postes, les enseignes sont assemblées dans un vaste atelier équipé de postes de travail modulables suivant les dimensions. Un pont roulant et un chariot élévateur viennent compléter la manutention des grandes pièces.





## Pose & Maintenance

Une équipe de pose intervient pour l'installation et la maintenance de toutes nos installations.

Nous possédons, 2 véhicules légers, 1 véhicule utilitaire, un camion plateau, un camion équipé d'une grue et un camion nacelle atelier avec une remorque.

**Nos techniciens possèdent les habilitations afin de réaliser les interventions. CACES nacelles, levage habilitation électrique. La société est titulaire d'une assurance responsabilité civile et décennale pour offrir un maximum de garantie à nos clients.**

Ils nous font confiance...



...sans compter de nombreux autres clients.

[www.spn.fr](http://www.spn.fr)